

VENDIM
Nr. 696, datë 30.10.2019

**PËR PËRCAKTIMIN E KUFIJVE TERRITORIALË, HIDROGRAFIKË TË
BASENEVE UJORE NË REPUBLIKËN E SHQIPËRISË DHE TË QENDRËS E
PËRBËRJES SË KËSHILLIT TË SECILIT PREJ TYRE**

Në mbështetje të nenit 100 të Kushtetutës dhe të shkronjave “c” dhe “ç”, të pikës 2, të nenit 8, të ligjit nr. 111/2012 “Për menaxhimin e integruar të burimeve ujore”, të ndryshuar, me propozimin e Kryeministrit, Këshilli i Ministrave

VENDOSI:

1. Territori i Republikës së Shqipërisë, në funksion të menaxhimit të burimeve ujore, ndahet në shtatë basene ujore, si më poshtë vijon:

- a) baseni ujq Drin-Bunë, me qendër në Shkodër;
- b) baseni ujq Mat, me qendër në Lezhë;
- c) baseni ujq Ishëm, me qendër në Durrës;
- ç) baseni ujq Erzen, me qendër në Tiranë;
- d) baseni ujq Shkumbin, me qendër në Elbasan;
- dh) baseni ujq Seman, me qendër në Fier;
- e) baseni ujq Vjosë, me qendër në Vlorë.

2. Përcaktimi i kufijve territorialë të baseneve ujore është sipas hartës hidrografike të shtojcës 1, bashkëlidhur këtij vendimi.

3. Përcaktimi i kufijve hidrografikë të çdo baseni ujq është sipas hartave hidrografike të shtojcës 2, bashkëlidhur këtij vendimi.

4. Në çdo basen ujq funksionon Këshilli i Basenit Ujq, në vijim KBU-ja.

5. Kryetar i KBU-së do të jetë prefekti i qarkut ku ndodhet qendra e basenit ujq.

6. Funkcionet e sekretariatit teknik të KBU-së ushtrohen nga zyra e administrimit të basenit ujq përkatës.

7. Numri i anëtarëve për çdo KBU është, si më poshtë vijon:

- a) baseni ujq Drin-Bunë 21 anëtarë;
- b) baseni ujq Mat 19 anëtarë;
- c) baseni ujq Ishëm 15 anëtarë;
- ç) baseni ujq Erzen 15 anëtarë;
- d) baseni ujq Shkumbin 19 anëtarë;
- dh) baseni ujq Seman 31 anëtarë;
- e) baseni ujq Vjosë 25 anëtarë.

8. Përbërjet e KBU-ve janë, si më poshtë vijon:

8.1 KBU Drin-Bunë përbëhet nga:

- a) prefekti i qarkut Shkodër (kryetar);
- b) drejtues të nivelit të lartë në bashki, emëruar nga kryetarët përkatës të bashkive:
 - Malësi e Madhe një anëtar;
 - Tropojë një anëtar;
 - Shkodër një anëtar;
 - Fushë-Arës një anëtar;
 - Has një anëtar;
 - Vau i Dejës një anëtar;
 - Pukë një anëtar;
 - Kukës një anëtar;
 - Dibër një anëtar;

- Lezhë një anëtar;
- Bulqizë një anëtar;
- Pogradec një anëtar.

c) drejtues të institucioneve lokale, si më poshtë vijon:

- Drejtoria Rajonale e Mjedisit një anëtar;
- Administrata e Zonave të Mbroytura një anëtar;

Mbroytura

- Drejtoria Rajonale e Operatorit të Shërbimeve të Kujdesit Shëndetësor një anëtar;

Operatorit të Shërbimeve të Kujdesit Shëndetësor

- Drejtoria e Ujitjes dhe Kullimit një anëtar

ç) përfaqësues të grupeve të interesit për:

- mbroytjen e burimeve ujore një anëtar;
- furnizimin me ujë një anëtar;
- hidroenergji dhe industri dy anëtarë.

8.2 KBU Mat përbëhet nga:

a) prefekti i qarkut Lezhë (kryetar);

b) drejtues të nivelit të lartë në bashki, emëruar nga kryetarët përkatës të bashkive,;

- Fushë-Arës një anëtar;
- Pukë një anëtar;
- Mirditë një anëtar;
- Lezhë një anëtar;
- Kurbin një anëtar;
- Krujë një anëtar;
- Mat një anëtar;
- Klos një anëtar;
- Bulqizë një anëtar.

c) drejtues të institucioneve lokale, si më poshtë vijon:

- Drejtoria Rajonale e Mjedisit një anëtar;
- Administrata e Zonave të Mbroytura një anëtar

Mbroytura

- Drejtoria Rajonale e Operatorit të Shërbimeve të Kujdesit Shëndetësor një anëtar;

Operatorit të Shërbimeve të Kujdesit

Shëndetësor

- Drejtoria e Ujitjes dhe Kullimit një anëtar.

ç) përfaqësues të grupeve të interesit për:

- mbroytjen e burimeve ujore një anëtar;
- furnizimin me ujë dy anëtarë;
- hidroenergji dhe industri dy anëtarë.

8.3 KBU Ishëm përbëhet nga:

a) prefekti i qarkut Durrës (kryetar);

b) drejtues të nivelit të lartë në bashki, të emëruar nga kryetarët përkatës të bashkive,;

- Durrës një anëtar;
- Tiranë një anëtar;
- Krujë një anëtar;
- Vorë një anëtar;
- Kamzë një anëtar;

c) drejtues të institucioneve lokale, si më poshtë vijon:

- Drejtoria Rajonale e Mjedisit një anëtar;

Mjedisit

- Administrata e Zonave të Mbrojtura një anëtar;
- Drejtoria Rajonale e Operatorit të Shërbimeve të Kujdesit Shëndetësor një anëtar;
- Drejtoria e Ujitjes dhe Kullimit një anëtar.

ç) përfaqësues të grupeve të interesit për:

- mbrojtjen e burimeve ujore një anëtar;
- furnizimin me ujë dy anëtarë;
- ujitjen një anëtar;
- hidroenergji dhe industri një anëtar.

8.4 KBU Erzen përbëhet nga:

a) prefekti i qarkut Tiranë (kryetar);

b) drejtues të nivelit të lartë në bashki, emëruar nga kryetarët përkatës të bashkive,:

- Tiranë një anëtar;
- Vorë një anëtar;
- Durrës një anëtar;
- Kavajë një anëtar;
- Shijak një anëtar;
- Rrogozhinë një anëtar.

c) drejtues të institucioneve lokale, si më poshtë vijon:

- Drejtoria Rajonale e Mjedisit një anëtar;
- Administrata e zonave të mbrojtura një anëtar;
- Drejtoria Rajonale e Operatorit të Shërbimeve të Kujdesit Shëndetësor një anëtar;
- Drejtoria e Ujitjes dhe Kullimit një anëtar.

ç) përfaqësues të grupeve të interesit për:

- mbrojtjen e burimeve ujore një anëtar;
- furnizimin me ujë një anëtar;
- hidroenergji dhe industri dy anëtarë.

8.5 KBU Shkumbin përbëhet nga:

a) prefekti i qarkut Elbasan (kryetar);

b) drejtues të nivelit të lartë në bashki, të emëruar nga kryetarët përkatës të bashkive,:

- Librazhd një anëtar;
- Përrenjas një anëtar;
- Pogradec një anëtar;
- Elbasan një anëtar;
- Kavajë një anëtar;
- Peqin një anëtar;
- Rrogozhinë një anëtar;
- Lushnjë një anëtar;
- Divjakë një anëtar;
- Cërrik një anëtar;
- Belsh një anëtar.

c) drejtues të institucioneve lokale, si më poshtë vijon:

- Drejtoria Rajonale e Mjedisit një anëtar;
- Administrata e zonave të mbrojtura një anëtar;

- drejtoritë rajonale të Operatorit të Shërbimeve të Kujdesit Shëndetësor një anëtar;
- Drejtoria e Ujitjes dhe Kullimit një anëtar

ç) përfaqësues të grupeve të interesit për:

- mbrojtjen e burimeve ujore një anëtar;
- furnizimin me ujë një anëtar;
- hidroenergji dhe industri një anëtar.

8.6 KBU Seman përbëhet nga:

a) prefekti i qarkut Fier (kryetar);

b) drejtues të nivelit të lartë në bashkitë, të emëruar nga kryetarët përkatës të bashkive,;

- Divjakë një anëtar;
- Lushnjë një anëtar;
- Belsh një anëtar;
- Cërrik një anëtar;
- Gramsh një anëtar;
- Kuçovë një anëtar;
- Ura Vajgurore një anëtar;
- Roskovec një anëtar;
- Patos një anëtar;
- Fier një anëtar;
- Pustec një anëtar;
- Maliq një anëtar;
- Berat një anëtar;
- Korçë një anëtar;
- Devoll një anëtar;
- Skrapar një anëtar;
- Poliçan një anëtar;
- Kolonjë një anëtar;
- Elbasan një anëtar;
- Mallakastër një anëtar;
- Memaliaj një anëtar;
- Përmet një anëtar.

c) drejtues të institucioneve lokale nga:

- Drejtoria Rajonale e Mjedisit një anëtar;
- Administrata e Zonave të Mbrojtura një anëtar;
- drejtoritë rajonale të Operatorit të Shërbimeve të Kujdesit Shëndetësor një anëtar;
- Drejtoria e Ujitjes dhe Kullimit dy anëtarë.

ç) përfaqësues të grupeve të interesit për:

- mbrojtjen e burimeve ujore një anëtar;
- furnizimin me ujë një anëtar;
- hidroenergji dhe industri një anëtar.

8.7 KBU Vjosë përbëhet nga:

a) prefekti i qarkut Vlorë (kryetar);

b) drejtues të nivelit të lartë në bashki, të emëruar nga kryetarët përkatës të bashkive,;

- Fier një anëtar;
- Vlorë një anëtar;
- Mallakastër një anëtar;
- Selenicë një anëtar;
- Memaliaj një anëtar;
- Këlcyrë një anëtar;
- Përmet një anëtar;
- Kolonjë një anëtar;
- Tepelenë një anëtar;
- Gjirokastër një anëtar;
- Libohovë një anëtar;
- Dropull një anëtar;
- Konispol një anëtar;
- Sarandë një anëtar;
- Finiq një anëtar;
- Delvinë një anëtar;
- Himarë një anëtar.

c) drejtues të institucioneve lokale, si më poshtë vijon:

- Drejtoria Rajonale e një anëtar;

Mjedisit

- Administrata e Zonave të një anëtar;

Mbrojtura

- drejtoritë rajonale të një anëtar;

Operatorit të Shërbimeve të

Kujdesit Shëndetësor

- Drejtoria e Ujitjes dhe një anëtar.

Kullimit

ç) përfaqësues të grupeve të interesit për:

- mbrojtjen e burimeve ujore një anëtar;
- furnizimin me ujë një anëtar;
- hidroenergji dhe industri një anëtar.

9. Drejtuesit e institucioneve lokale dhe përfaqësuesit e grupeve të interesit emërohen si anëtarë të KBU-së me miratimin e kryetarit të KBU-së përkatëse.

10. Anëtarët e KBU-së shpërblehen sipas legjislacionit në fuqi për shpërblimin e anëtarëve të këshillave, bordeve ose komisioneve të përhershme të njëjësive të qeverisjes qendrore, por jo më shumë se gjashtë pagesa në vit.

11. Vendimi nr. 342, datë 4.5.2016, i Këshillit të Ministrave “Për miratimin e kufijve territorialë e hidrografikë të baseneve ujore në Republikën e Shqipërisë dhe qendrën e përbërjen e këshillit të secilit prej tyre”, i ndryshuar, shfuqizohet.

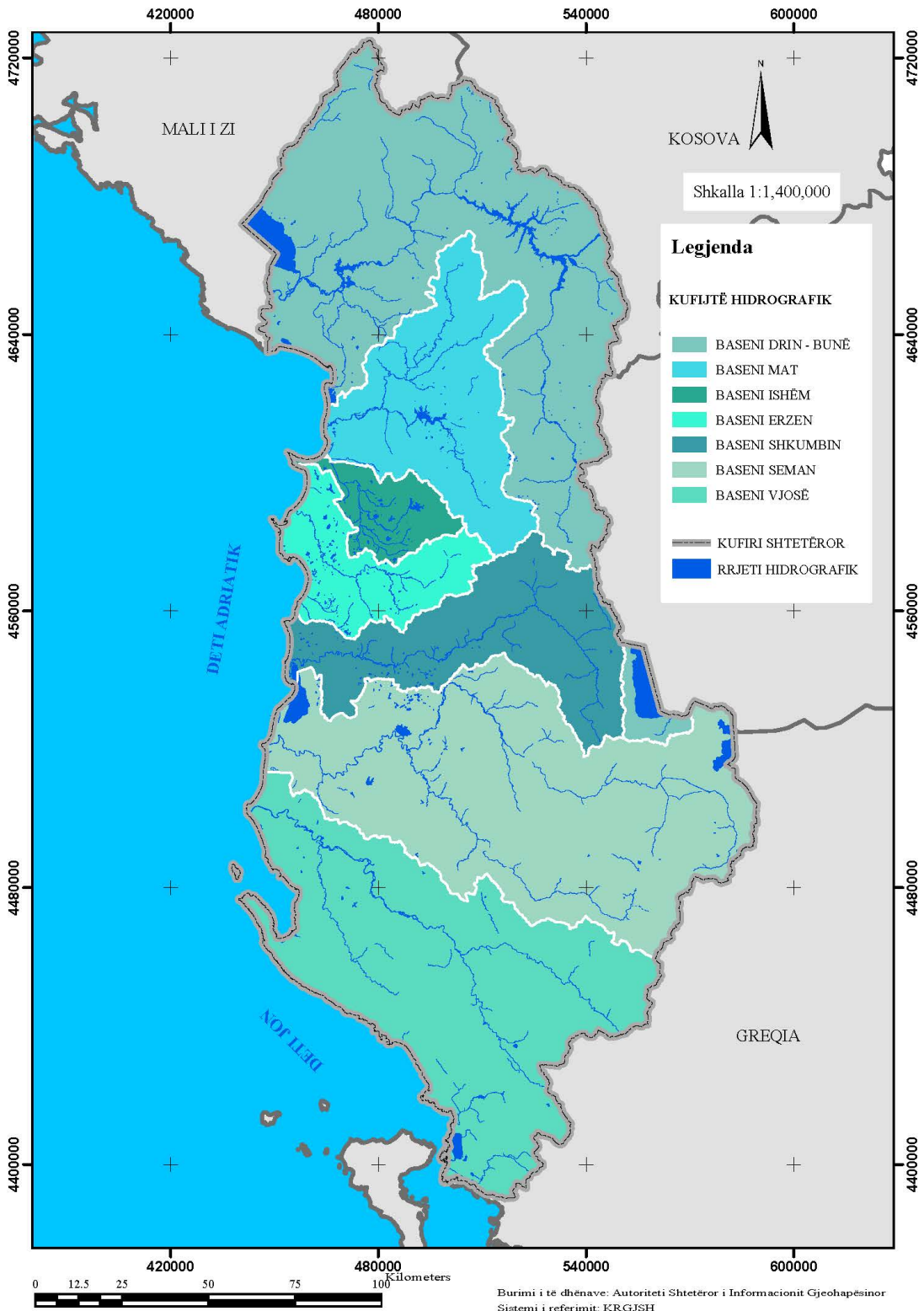
12. Ngarkohen organet kombëtare të administrimit dhe menaxhimit të burimeve ujore për zbatimin e këtij vendimi.

Ky vendim hyn në fuqi pas botimit në Fletoren Zyrtare.

KRYEMINISTËR
Edi Rama

SHTOJCA 1

HARTA E KUFIJVE HIDROGRAFIKË

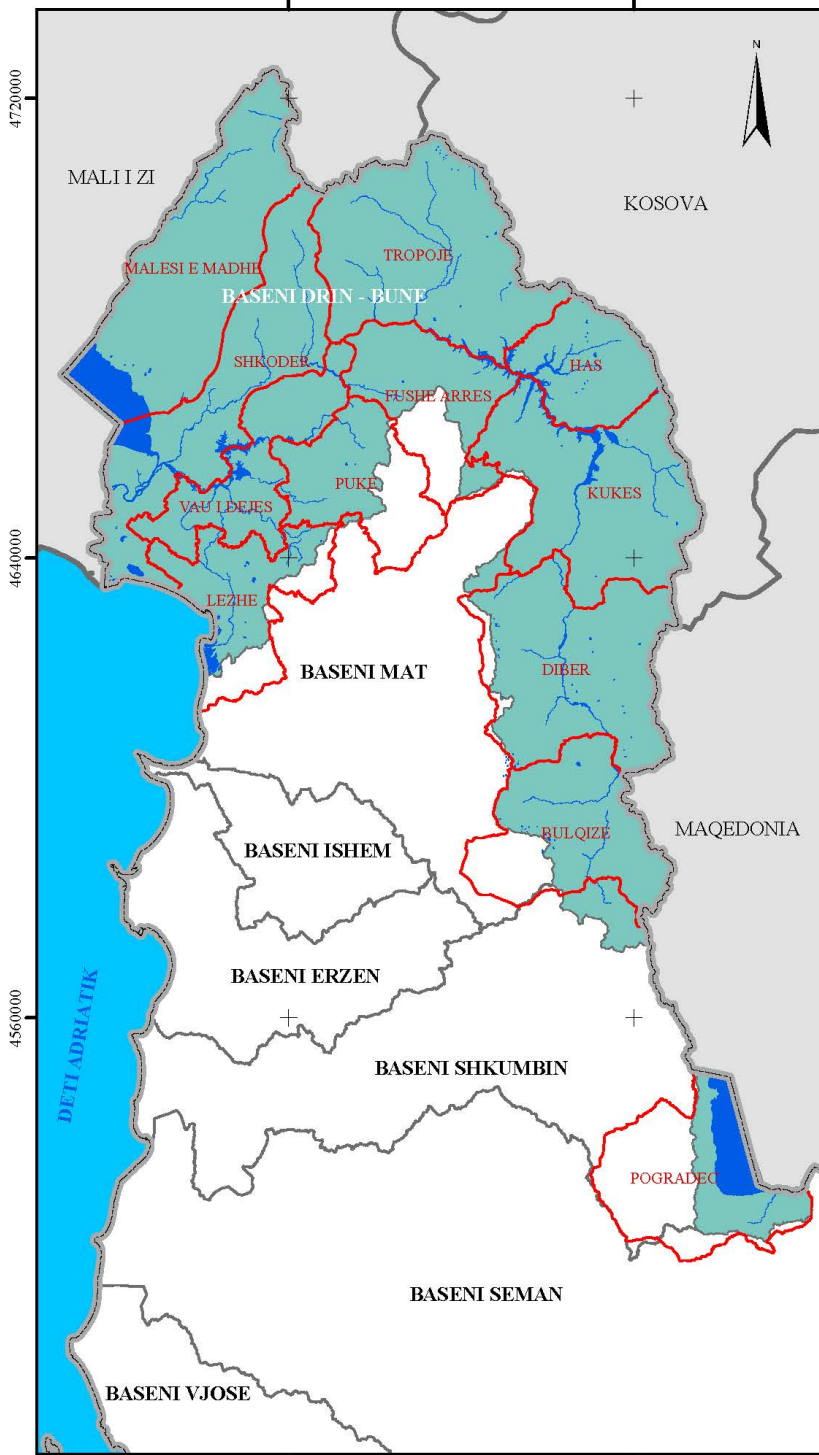


SHTOJCA 2

HARTA E KUFIRIT TË BASENIT DRIN - BUNË



480000 540000

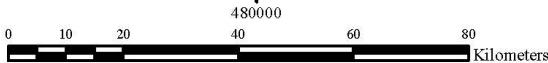


Shkalla 1:1,000,000

Legjenda

- KUFIRI SHTETËROR
- BASENI DRIN-BUNË
- BASHKITË
- RRJETI HIDROGRAFIK
- KUFIJTË HIDROGRAFIK

- BASHKITE QE BEJNE PJESE NE BASENIN DRIN-BUNË:
1. POGRADEC
 2. BULQIZË
 3. DIBËR
 4. LEZHË
 5. PUKË
 6. KUKËS
 7. VAU I DEJËS
 8. FUSHEËARRËS
 9. HAS
 10. SHKODËR
 11. TROPOJË
 12. MALËSI E MADHE



Burimi i të dhënave: Autoriteti Shtetëror i Informacionit Gjeohapësinorë Sistemi i referimit: KRGJSH

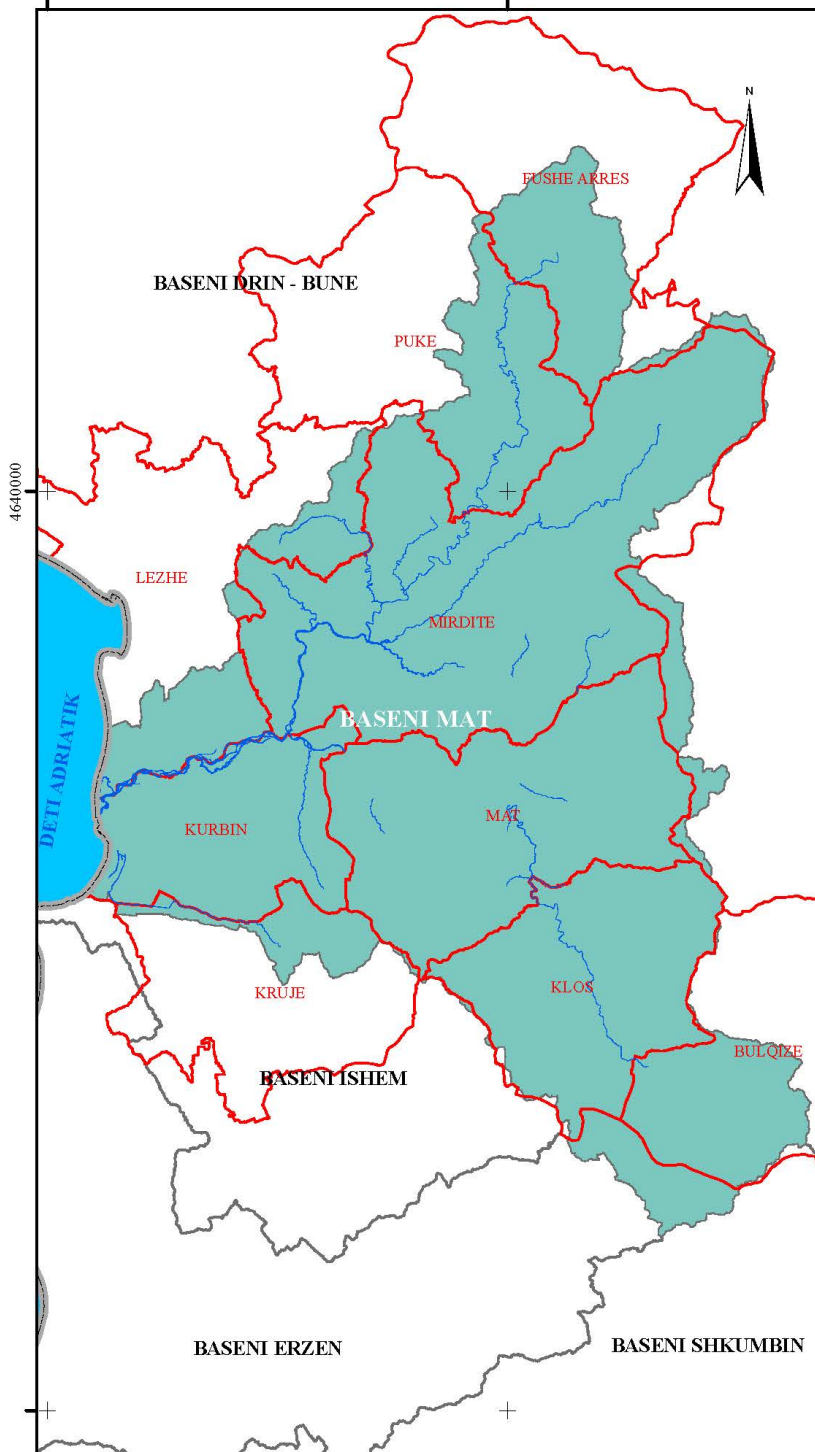
HARTA E KUFIRIT TË BASENIT MAT



460000

500000

Shkalla 1:500,000

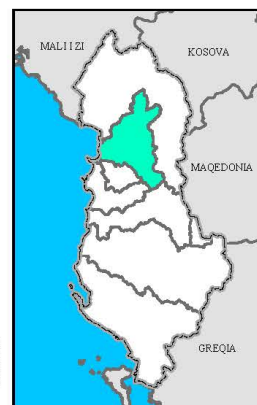


Legjenda

- KUFIRI SHTETËTOR
- RRJETI HIDROGRAFIK
- BASENI MAT
- BASHKITË
- KUFIJTË HIDROGRAFIK

BASHKITË QË BËJNË PJESË NË BASENIN MAT:

1. KRUIJË
2. KLOS
3. BULQIZË
4. KURBIN
5. MAT
6. LEZHË
7. MIRDITË
8. PUKË
9. FUSHË ARRËS



460000



Burimi i të dhënave: Autoriteti Shtetëror i Informacionit Gjeohapësinor
Sistemi i referimit: KRGJSH

HARTA E KUFIRIT TË BASENIT ISHËM



460000

500000

4640000

4640000

Shkalla 1:400,000

Legjenda

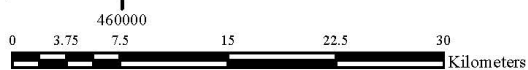
- KUFIRI SHTETËROR
- BASHKITË
- RRJETI HIDROGRAFIK
- BASENI ISHËM
- KUFIJTË HIDROGRAFIK

BASHKITË QË BËJNË PJESË NË BASENIN ISHËM:

1. KAMËZ
2. VORË
3. TIRANË
4. DURRËS
5. KRUIË

4560000

4560000



Burimi i të dhënave: Autoriteti Shtetëror i Informacionit Gjeohapësinor
Sistemi i referimit: KRGJSH

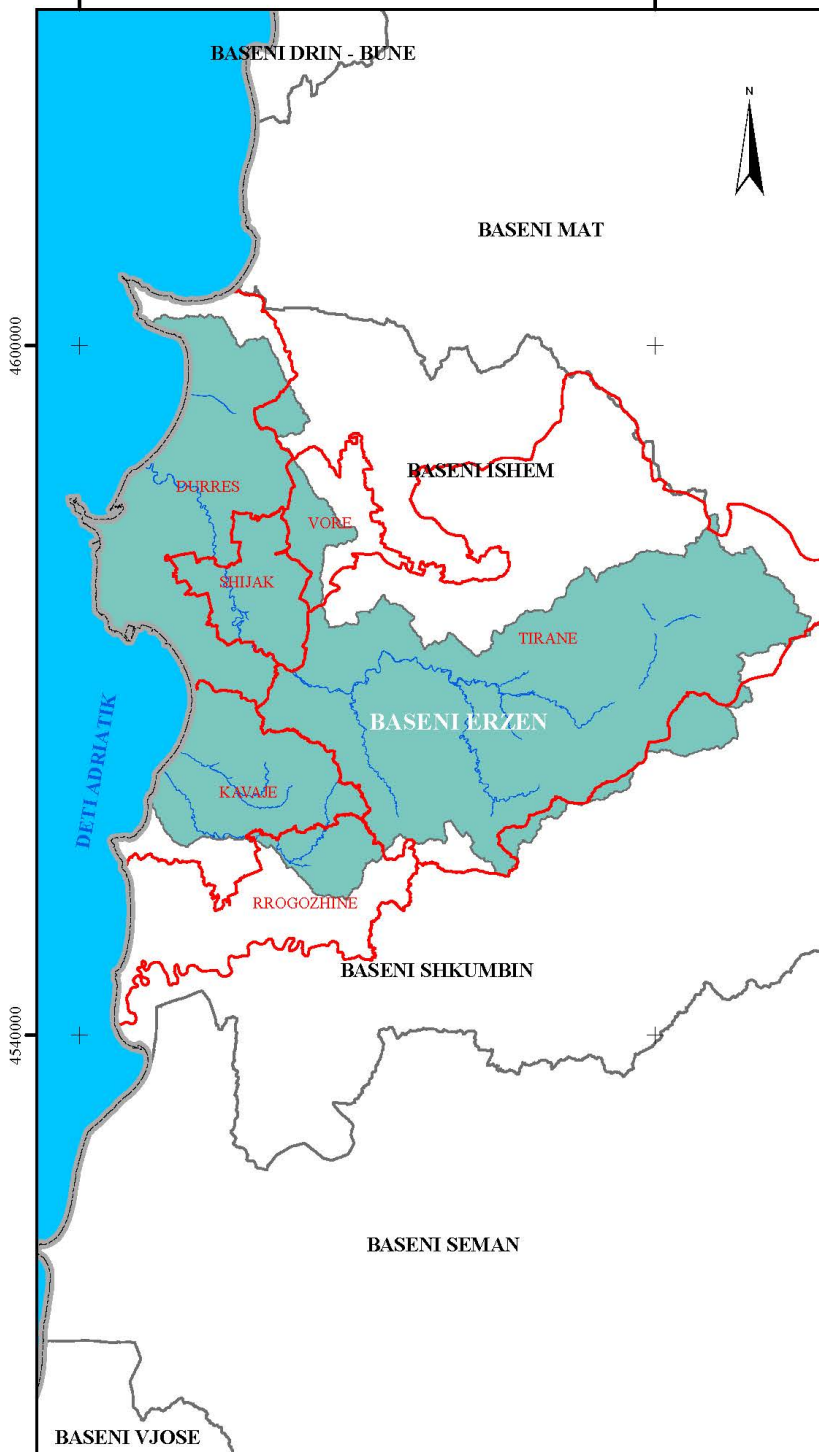


HARTA E KUFIRIT TË BASENIT ERZEN



450000

500000



Shkalla 1:500,000

Legjenda

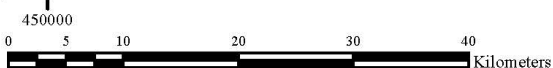
- KUFIRI SHITETËROR
- BASHKTË
- RRJETI HIDROGRAFIK
- BASENI ERZENIT
- KUFLITË HIDROGRAFIK

BASHKITËEQE BËJNË
PJESË NË BASENIN ERZEN:

1. RROGOZHINË
2. KAVAJË
3. VORË
4. TIRANË
5. DURRËS

4540000

4540000



Burimi i të dhënave: Autoriteti Shtetëror i Informacionit Gjeohapësinor
Sistemi i referimit: KRGJSH



HARTA E KUFIRIT TË BASENIT SHKUMBIN



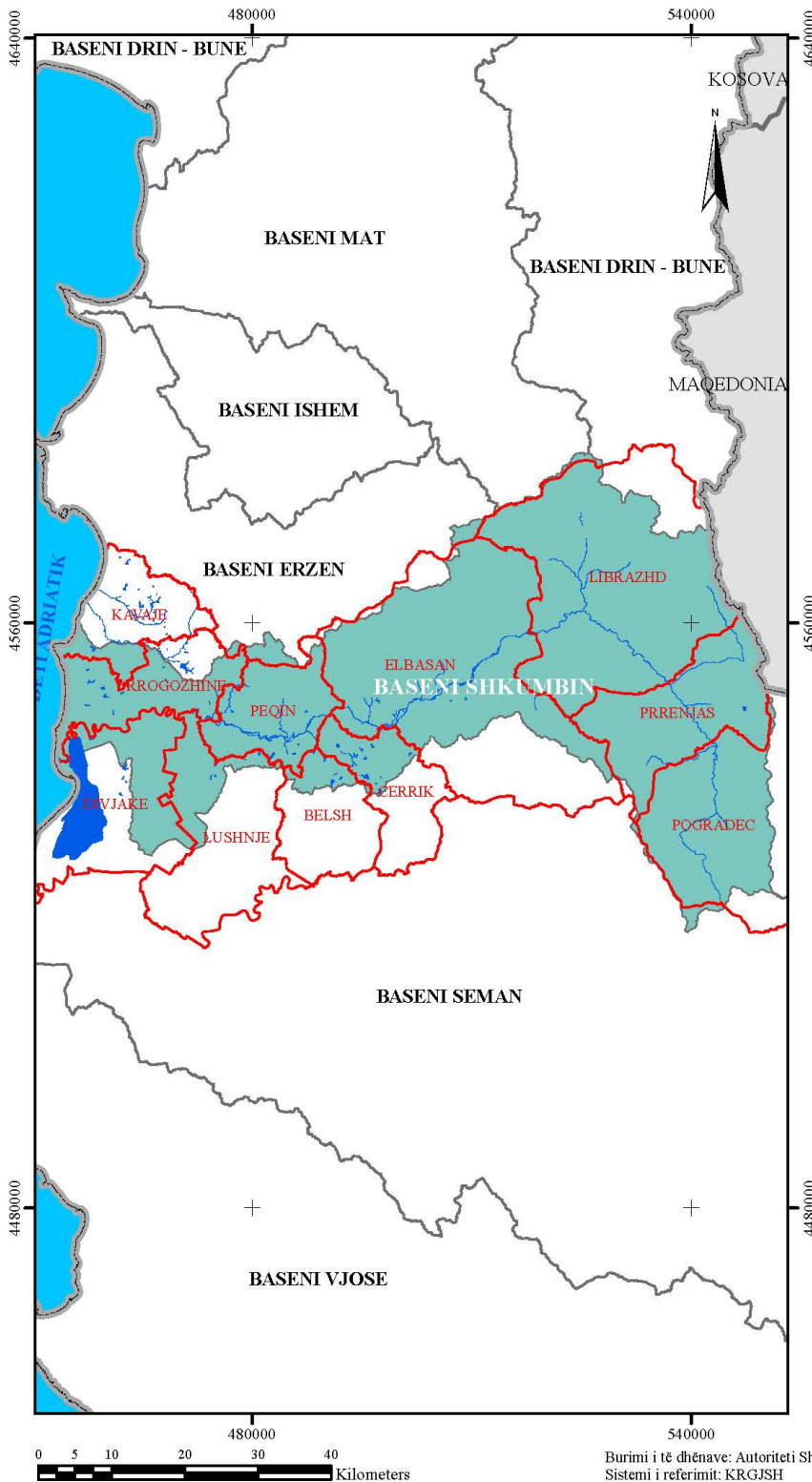
Shkalla 1:750,000

Legjenda

- KUFIRI SHTETËTOR
- BASHKITË
- RRJETI HIDROGRAFIK
- BASENI SHKUMBIN
- KUFIJTË HIDROGRAFIK

BASHKITË QË BËJNE PJESË NË BASENIN SHKUMBIN:

1. BELSH
2. CËRRIK
3. LUSHNJE
4. DIVJAKE
5. POGRADEC
6. PEQIN
7. RROGOZHINE
8. PRRENJAS
9. KAVAJË
10. ELBASAN
11. LIBRAZHD



Burimi i të dhënave: Autoriteti Shtetëror i Informacionit Gjeohapësinor Sistemi i referimit: KRGJSH

HARTA E KUFIRIT TË BASENIT SEMAN



480000 540000

Shkalla 1:1,100,000



Legjenda

- KUFIRI SHETËTOR
- BASHKITË
- RRJETI HIDROGRAFIK
- BASENI SEMAN
- KUFIJTË HIDROGRAFIK

- BASHKITË QË BËJNË PJESË NË BASENIN SEMAN:
1. PËRMET
 2. KOLONJË
 3. MEMALIAJ
 4. MALLAKASTER
 5. KORÇË
 6. POLICAN
 7. SKRAPAR
 8. SKRAPAR
 9. PATOS
 10. DEVOLL
 11. BERAT
 12. ROSKOVEC
 13. MALIQ
 14. URA VAJGURORE
 15. FIER
 16. PUSTEC
 17. GRAMSH
 18. BELSH
 19. CËRRIK
 20. LUSHNJË
 21. DIVJAKË
 22. ELBASAN



Burimi i të dhënave: Autoriteti Shtetëror i Informacionit Gjeohapësinor Sistemi i referimit: KRGJSH

HARTA E KUFIRIT TË BASENIT VJOSË



480000 540000

Shkalla 1:950,000

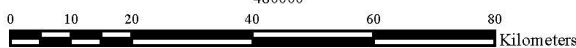


Legjenda

- KUFIRI SHTETËTOR
- BASHKITË
- RRJETI HIDROGRAFIK
- BASENI VJOSË
- KUFIJTË HIDROGRAFIK

BASHKITË QË BËJNË PJESË NË BASENIN VJOSË:

1. KONISPOL
2. SARANDË
3. FINIQ
4. DELVINE
5. DROPULL
6. GJIROKASTËR
7. LIBOHOVË
8. HIMARË
9. TEPELENË
10. PËRMET
11. KOLONJË
12. KËLCYRË
13. MEMALIAJ
14. SELENICË
15. MALLAKASTËR
16. VLORË
17. FIER



Burimi i të dhënave: Autoriteti Shtetëror i Informacionit Gjeohapësinor
Sistemi i referimit: KRGJSH

